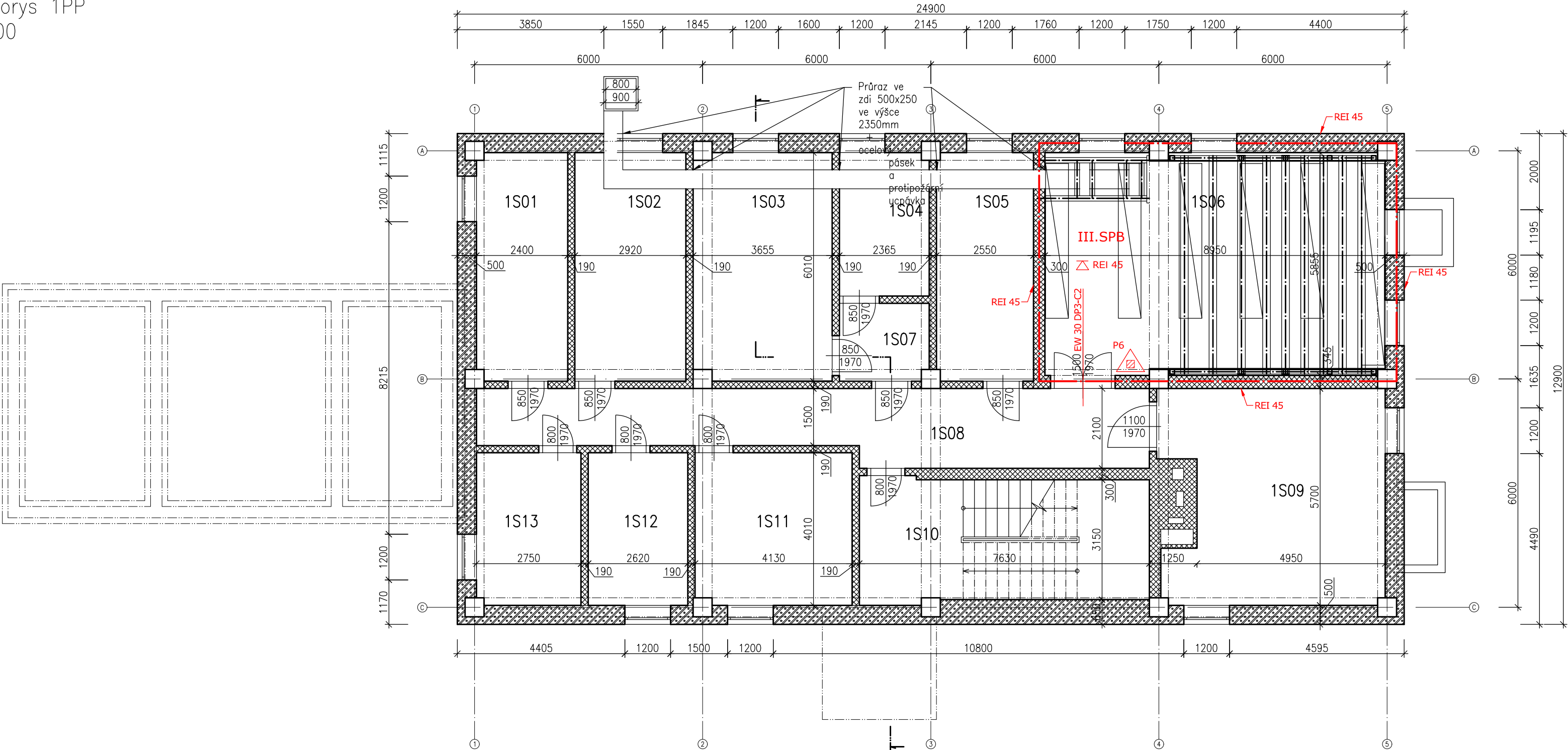


Půdorys 1PP
1:100



LEGENDA POUŽITÝCH ZNAČEK:

— · — · —
OHRANIČENÍ POŽÁRNÍHO ÚSEKU

REI 30
NEJNIŽŠÍ POŽADOVANÁ POŽÁRNÍ ODOLNOST STAVEBNÍ KONSTRUKCE A POŽADOVANÝ DRUH KONSTRUKČNÍ ČÁSTI

REI 30
NEJNIŽŠÍ POŽADOVANÁ POŽÁRNÍ ODOLNOST STROPNÍ KONSTRUKCE A POŽADOVANÝ DRUH KONSTRUKČNÍ ČÁSTI

P6
PŘENOSNÝ HASÍČÍ PŘÍSTROJ - PRAŠKOVÝ S HMOTNOSTÍ NÁPLNĚ 6kg - P6Te 21A/183B,C

POZN.: VEŠKERÉ KABELOVÉ PROSTUPY PŘES POŽÁRNĚ DĚLÍCÍ KONSTRUKCE A KABELOVÉ PROSTUPY Z BUDOVY DO TERÉNU BUDOU UCPÁNY KABELOVÝMI POŽÁRNÍMI UCPÁVKAMI VE SMYSLU ČSN 73 0810 S TŘÍDOUREAKCE NA OHEŇ A1, A2 NEBO B A S POŽÁRNÍ ODOLNOSTÍ EI 60 MIN.

LEGENDA MÍSTNOSTÍ - 1. PP						
číslo míst.	účel místnosti	plocha [m²]	podlaha (povrchová úprava)	ozn. Podl.	povrch stěn	povrch stropu
1S01	SKLAD	14,47	stávající cem. potěr		stávající malba	stávající malba
1S02	RZZ	17,71	stávající cem. potěr		stávající malba	stávající malba
1S03	TECHNOLOGIE/BATERIE	21,87	stávající cihelná podlaha		stávající malba	stávající malba
1S04	TECHNOLOGIE	9,02	stávající cihelná podlaha		stávající malba	stávající malba
1S05	SKLEP (BYT PRAVÝ)	15,43	stávající PVC		stávající malba	stávající malba
1S06	SKLAD SSZT	52,42	PVC	P02	sádkartonový protipožární záklop + bílá malba	protipžární podhled
1S07	ZÁDVEŘÍ	4,95	stávající cihelná podlaha		stávající malba	stávající malba
1S08	CHODBA	31,28	stávající keram. dlažba		stávající malba	stávající malba
1S09	KOTELNA	31,73	stávající cem. potěr		stávající malba	stávající malba
1S10	SCHODIŠTĚ + MEZIPODESTA	24,42	stávající keram. dlažba		stávající malba + obklad	stávající malba
1S11	SUŠARNA	16,62	stávající keram. dlažba		stávající malba	stávající malba
1S12	PRADELNA	10,66	stávající keram. dlažba		stávající malba + obklad	stávající malba
1S13	SKLEP (BYT LEVÝ)	11,14	stávající keram. dlažba		stávající malba + obklad	stávající malba
Celkem		261,72				

LEGENDA MATERIÁLŮ

- ŽELEZOBETONOVÁ PREFABRIKOVANÁ KONSTRUKCE
- ZDIVO Z PÓROBETONOVÝCH TVÁRNIC N AMALTU NASTAVENOU
- PŘÍČKY CIHELNÉ Z CIHEL P100 NA MALTU VÁPENOCEMENTOVOU MC 25
- PŘÍČKY CIHELNÉ Z CIHEL P100 NA MALTU VÁPENOCEMENTOVOU MC 25 – DEMOLICE
- NOVÁ SÁDROKARTONOVÁ PŘÍČKA TL.150mm

POZNÁMKY:

VŠECHNY PRÁCE PROVÁDĚT DLE TECHNOLOGICKÝCH PRAVIDEL A ČSN ZA DODRŽENÍ PRAVIDEL BEZPEČNOSTI PRÁCE
PŘI BOURACÍCH PRACÍCH STÁVAJÍCÍ KONSTRUKCE STATICKY ZAJISTIT
VEŠKERÉ ROZMĚRY OVĚŘIT PŘI REALIZACI STAVBY
V PŘÍPADĚ NEJASNOSTÍ, NEPŘEDVIDANÝCH OKOLNOSTÍ ČI ZMĚN NUTNO PŘIZVAT PROJEKTANTA K POSOUZENÍ RESP. UPŘESNĚNÍ DALŠÍHO POSTUPU PRACÍ NA STAVBĚ.
NEDÍLNOU SOUČÁSTÍ VÝKRESU JSOU OSTATNÍ VÝKRESY JEDNOTLIVÝCH PROFESÍ, TECHNICKÉ ZPRÁVY A DALŠÍ DOKUMENTACE DLE SEZNAMU PŘÍLOH. PŘI PROVÁDĚNÍ JE NUTNÉ PROVĚST ŘÁDNOU KOORDINACI STAVEBNÍ ČÁSTI SE STAVEBNÍMI ÚPRAVAMI JEDNOTLIVÝCH PROFESÍ

Ministerstvo dopravy
Státní fond dopravní infrastruktury

Orientační schéma:

Razítko oprávněné osoby:

Podpis:

Datum:

Revize:	Datum:	Popis:	Kontroloval:
001	11/2021	První dílčí odevzdání	Ing. Emil Špaček
002	03/2022	DSP po zapracování připomínek složek Správy železnic, státní organizace	Ing. Emil Špaček

Stavebník/Investor:	Správa železnic, státní organizace
Adresa:	Dlážděná 1003/7, 110 00 Praha 1
Zástupce investora:	Stavební správa východ
Adresa:	Nerudova 773/1, 779 00 Olomouc

Zhotovitel stavby:	SAGASTA s.r.o.
Adresa:	Novodvorská 1010/14, 142 00, Praha 4 - Lhotka
Kontakt:	T: +420 261 344 100 E: info@sagasta.cz

Zhotovitel objektu:	SAGASTA s.r.o.
Adresa:	Novodvorská 1010/14, 142 00, Praha 4 - Lhotka
Kontakt:	T: +420 261 344 100 E: info@sagasta.cz

Hlavní projektant (HIP):	Specialista:	Odpovědný projektant:	Zpracovatel:
Ing. Emil Špaček	Ing. Eva Futóová	Ing. Eva Futóová	Ing. Eva Futóová

Název stavby/akce:	Rekonstrukce traťového úseku Příbyslav - Pohled	Označení (S-kód): S621500627	
		Zakázka: 120 076	
Název části:	Pozemní stavební objekty	Označení části: D.2.2.1.1	
Název objektu:	ŽST Příbyslav úprava objektu RZZ PBR	Označení objektu/komplexu: SO 11-40-01.02	
Název přílohy:	Půdorys 1PP	Číslo přílohy: 2 001	
Název dílčí části přílohy:	—	Paré:	
Kraj:	Katastrální území:	TUDU: 2031 26 2031 M1 2031 N1	
Wysočina:	viz. textová část		
Stupeň dokumentace:	Datum zpracování:	Formáty:	Měřítka:
DSP	11/2021	-	-

S-kód:	Stupeň dokumentace:	Číslo:	Objekt:	Podobjekt:	Příloha:	Revize:
S 6 2 1 5 0 0 6 2 7	-	D S P X	D 2 2 1 3	-	S 0 1 1 4 0 0 1	-
(Prostor pro další informace)						